

緊急淋浴沖眼器

CATALOG



EMERGENCY SHOWER & EYEWASHER

Index 索引

前言.....	1
緊急沖身洗眼器國內外規範.....	2-3
一般標準型沖身洗眼器.....	4-5
幕簾組、相關組件應用.....	6-7
緊急沖身洗眼座.....	8-9
緊急沖身洗眼站.....	10
緊急沖身洗眼站加警報裝置.....	11
自動排水型緊急沖身洗眼站.....	12
自動排水型緊急沖身洗眼站(外接排水水箱).....	13
壁掛式/落地型緊急洗眼器.....	14
壁掛式/落地型緊急沖身器.....	15
桌上/壁掛抽取式緊急洗眼器.....	16
桌上型緊急洗眼器.....	17-18
壁掛嵌入式沖身洗眼器.....	19
嵌入式緊急沖身器.....	20
移動式緊急沖身洗眼救護站(大流量).....	21
移動式多噴頭緊急沖淋站.....	22-23
非加壓自容式洗眼器.....	24-25
移動式緊急清洗裝置.....	26
簡易型緊急洗眼站.....	27
自動警報及照明系統.....	28
自動水力警鐘/測試幕簾組.....	29
緊急沖身洗眼器標示燈(吊牌)/位置指示燈(吊牌).....	30
配件表.....	31-32

緊急淋浴沖眼器係針對工作現場或實驗室環境提供安全防護之設備，保障操作者之安全，瞬間大量水液之淋浴及沖眼設計，減輕操作人員因化學藥品、火燄、粉塵…等所造成之傷害，避免人員終身不可抹滅之遺憾，此乃各種工作場所、公共場所人員之最佳安全防護利器。

■ 特點

- * 特殊之閥件及整體設計，瞬間提供大量水液作淋浴及沖眼使用，減輕人員身體或眼睛之傷害，達到最佳防護。
- * 整套設備管件使用不銹鋼SUS304#材質，並作電解防銹處理，結構堅固耐用，外觀精美。
- * 簡易之拉桿及手推腳踏開關設計，使用非常迅速及便利。
- * 整套設備只需提供進排水管路，並將之固定，安裝非常容易。
- * 全套設備依據國內外緊急沖身洗眼器標準設計，符合 ANSI/ISEA Z358.1-2014, CNS14251 T2048-1998, AS4775：2007, DIN 12899 之規範標準。

■ 適用領域

化學工業、農藥工廠、電子高科技廠房、半導體材料產業、實驗室、醫院、粉塵作業環境、工地、廚房、公共場所…等具危險可能威脅之場所。

※符合緊急沖身洗眼器 ANSI/ISEA Z358.1-2014, CNS14251 T2048-1998 AS 4775：2007, DIN12899 之規範標準。

※具標準檢驗局、SGS、Bureau Veritas 之檢測報告書。



ANSI/ISEA Z358.1-2014 規範確認表

※符合或優於 CNS14251 T2048-1998，AS4775:2007，DIN12899 規範

※沖身設備

- ☐ 沖身盤(蓮蓬頭)高度離使用者站立地面 208.3~243.8cm(82~96in.)
(sec4.1.3，7.1)
- ☐ 沖身器流量至少 75.7 L/min(20gpm)，且能提供 15min 以上
(sec4.1.2，7.1)
- ☐ 在離人員站立地面上 152.4cm(60in.)處，噴灑範圍超過 50.8cm(20in.)
噴頭中心點距離障礙物至少 40.6cm(16in.)，沖洗水柱均勻分散於噴灑範圍內。
(sec4.1.4，7.1)
- ☐ 無須操作人員之手維持下，閥門可以保持開啟狀態，直至刻意地關閉閥門。
閥門可以很簡單操作，從"關"到"開"在 1 秒鐘內可完成。
閥門啟動裝置離使用者站立地面不高於 173.3cm(69in.)
(sec4.2，7.2)
- ☐ 沖身器周邊圍牆(幕)無障礙區域直徑至少 86.4cm(34in.)以上
(sec4.3，7.1)

※洗眼/洗臉裝置

- ☐ 在無傷害之情況下，確保沖洗液可同時供雙眼使用。
(sec5.1.1，6.1.1，7.1)
- ☐ 洗眼裝置流量至少 1.5 L/min(0.4gpm)，洗眼臉裝置流量至少 11.4L/min(3.0gpm)，且能提供 15min 以上。
(sec5.1.6，6.1.6，7.1)
- ☐ 噴頭須作防護避免汙染，當使用者啟動此裝置便自動彈開無須另外分離移除動作。
(sec5.1.3，6.1.3，7.1)
- ☐ 無須操作人員之手維持下，閥門可以保持開啟狀態，直至刻意地關閉閥門。閥門可以很簡單操作，從"關"到"開"在 1 秒鐘內可完成。
(sec5.2，7.2)
- ☐ 沖洗高度介於距離使用者站立地面上 83.8cm(33in.)~134.6cm(53in.)之間，噴頭中心點距離障礙物至少 15.3cm(6in.)以上。
(sec5.4.4，6.4.4，7.1)

※複合式裝置

- ☐ 洗眼/臉、沖身或其他輔助設備等各裝置，依需要可合乎規範地單獨操作或同時使用，沒有問題。

(sec7.1, 4, 5, 6, 7.3, 7.4.4, 8.2)

※警報裝置

- ☐ 為強化人員使用此設備之警示效果，可加裝警示蜂鳴器或警示燈。

(Appendix B4)

※安裝

- ☐ 安裝地點必須在 10 秒內能到達，大約 16.8m(55ft)內。

(sec4.5.2, 5.4.2, 6.4.2, 7.4.2)

- ☐ 沖身洗眼器必須與危害使用區域同一樓層，且在使用到達動線中，必須無任何障礙物。

(sec4.5.2, 5.4.2, 6.4.2, 7.4.2)

- ☐ 緊急沖身洗眼器位置必須明亮且具有一明顯的標示牌明確地標示。

(sec4.5.3, 5.4.3, 6.4.3, 7.4.3)

- ☐ 能傳送沖洗流體，提供所須之沖灑範圍模式，至少 15 分鐘以上，若有凍結之顧慮，該裝置應能防止凍結或安裝防止凍結設備。

(sec4.5.5, 5.4.5, 6.4.5, 7.4.4)

※維護及訓練

- ☐ 勞工暴露於危害環境中，必須告知緊急沖身洗眼設備之位置，及正確使用方式。

(sec4.6.4, 5.5.4, 6.5.4, 7.5.4)

- ☐ 製造商提供緊急沖身洗眼設備時，須同時提供操作/檢查保養手冊。

(sec4.6.1, 5.5.1)

- ☐ 緊急沖身/洗眼/臉設備，每週定期啟動裝置作檢查，確認沖洗功能正常。

(sec4.6.2, 5.5.2, 6.5.2, 7.5.2)

- ☐ 自容式沖身洗眼/臉裝置，每週目視檢查決定是否需要補充或更換沖洗液。

(sec4.6.3, 5.5.3, 6.5.3, 7.5.3)



ESE (N)

ESE-H(N)

- | • 型號 | ESE (N) | ESE-H(N) |
|--------|--|-----------|
| • 設備規格 | 設備全高 — 2350mm
淋身器高 — 2150mm
洗眼器高 — 1080mm | |
| • 設備口徑 | 設備入水管：1-1/4" SUS304# 不銹鋼管
設備排水管：1-1/4" SUS304# 不銹鋼管
淋身器管徑：3/4" SUS304# 不銹鋼管
洗眼器管徑：3/8" SUS304# 不銹鋼管 | |
| • 接合方式 | 設備入水管：1-1/4" D (PT)
設備排水管：1-1/4" D (PT) | |
| • 噴頭型式 | 洗眼器噴頭為霧擴散式塑膠材質，噴頭尺寸 Ø50mm x 44mm，內層多孔不銹鋼過濾網片，附黃色塑膠防塵蓋，洗眼盆尺寸 Ø345mm，抗 UV 耐酸鹼黃色塑膠材質
淋身器噴頭為沖淋式，抗 UV 耐酸鹼黃色塑膠材質(外部尺寸 Ø200mm) | |
| • 水壓 | 1 kg/cm ² 以上 | |
| • 開關方式 | 淋身器為雙向固定式拉動開關
洗眼器為手推式及特殊不銹鋼 8 字鏈條連動塑膠材質腳踏兩種開關方式 | 洗眼器為手推式開關 |
| • 備註 | 1. 全套管件為不銹鋼 SUS304# 材質，並作電解防銹處理
2. 附指示名牌(305 x 230mm，中英文指示及圖樣)
3. 尺寸誤差為 ±2% | |



ESE(S)



ESE-H(S)

• 型號	ESE(S)	ESE(S+N)	ESE-H(S)
• 設備規格	設備全高 — 2350mm 淋身器高 — 2150mm 洗眼器高 — 1080mm		
• 設備口徑	設備入水管：1-1/4" SUS304# 不銹鋼管 設備排水管：1-1/4" SUS304# 不銹鋼管 淋身器管徑：3/4" SUS304# 不銹鋼管 洗眼器管徑：3/8" SUS304# 不銹鋼管		
• 接合方式	設備入水管：1-1/4" D (PT) 設備排水管：1-1/4" D (PT)		
• 噴頭型式	洗眼器噴頭為霧擴散式塑膠材質，噴頭尺寸 Ø50mm x 44mm，內層多孔不銹鋼過濾網片，附黃色塑膠防塵蓋，洗眼盆尺寸Ø345mm，不銹鋼SUS304#材質 淋身器噴頭為沖淋式，不銹鋼SUS304#材質 (外部尺寸Ø200mm)		
• 水壓	1 kg/cm ² 以上		
• 開關方式	淋身器為雙向固定式拉動開關 洗眼器為手推式及特殊不銹鋼 8 字鏈條連動不銹鋼材質 (S+N型：塑膠材質) 腳踏板兩種開關方式		
• 備註	1. 全套管件為不銹鋼SUS304#材質，並作電解防銹處理 2. 附指示名牌(305 x 230mm，中英文指示及圖樣) 3. 尺寸誤差為±2%		

■ 幕簾組附件



- 型號 **SB-1**
- 幕簾架 採用不銹鋼SUS304#材質圓管，製作成圓形架子
- 幕簾 黃色PVC塑膠布簾，二組
- 幕簾移動夾 移動夾具可任意開閉，安裝拆卸幕簾非常方便
- 幕簾架定位桿 不銹鋼SUS304#材質圓管作彎曲處理，可平行或垂直於沖身桿來作安裝處理
- 幕簾架固定夾 MS塑膠材質，尺寸有70 x 30 mm 及70 x 15 mm兩種

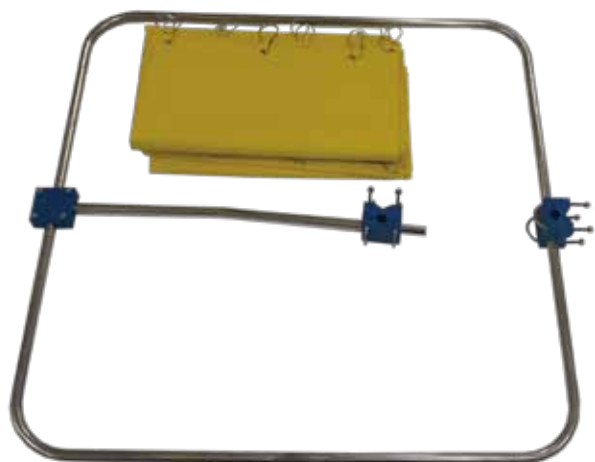
■ 標準型沖身洗眼器加幕簾組



■ 標準型沖身洗眼器加清洗水槍

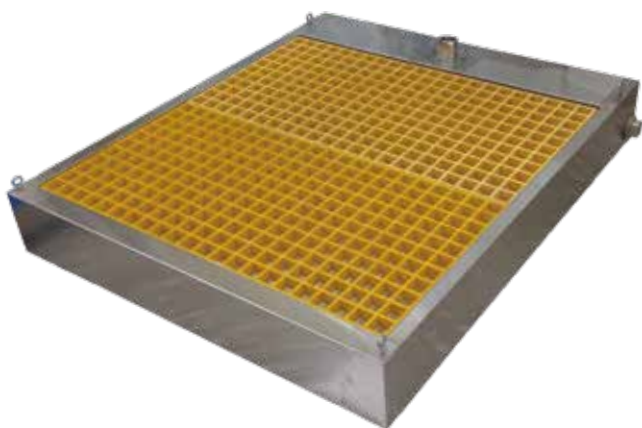


幕簾組附件



- | 型號 | SB-2 |
|--------|---|
| 幕簾架 | 尺寸910(W)x910(D)mm
採用不銹鋼SUS304#材質圓管，製作成方形架子，角落作R角彎管處理，方便幕簾移動 |
| 幕簾 | 黃色PVC塑膠布簾，二組
布簾上方具10固定孔安裝幕簾夾使用，下方具固定孔方便和集水槽作固定聯結，布簾左右邊沿上方及中間部份，具魔鬼氈作兩片布簾接合使用，達到良好之密閉效果 |
| 幕簾移動夾 | 移動夾具可任意開閉，安裝拆卸幕簾非常方便 |
| 幕簾架定位桿 | 不銹鋼SUS304#材質圓管作彎曲處理，可平行或垂直於沖身桿來作安裝處理 |
| 幕簾架固定夾 | MS塑膠材質，尺寸有70 x 30 mm及70 x 15 mm兩種 |

集水盤



- | 型號 | SK-1 | SK-1F |
|-------|---|---|
| 材質 | 全不銹鋼SUS304#材質 | |
| 尺寸 | 910(W)x1060(D)x150(H)mm | |
| 排水設計 | 左右兩側下方後面各具一組2inch排水口，具可拆卸式濾網方便維護及清潔，一端附管塞，可依環境需求選擇排水端，或兩端一起使用加強排水效果 | |
| 腳踏板 | 格柵板型式，FRP材質，分成兩片式，方便掀開維護及清潔 | |
| 幕簾固定環 | 無固定環 | 集水盤四端及後方中間具有6組幕簾固定環，以供固定幕簾使用 |
| 幕簾固定夾 | 無固定夾 | 具有6組防銹之鋁合金材質固定夾，將幕簾固定於固定環上，可任意開閉，安裝拆卸使用方便 |



- 幕簾固定環 集水盤四端及後方中間具有6組幕簾固定環，以供固定幕簾使用
- 幕簾固定夾 具有6組防銹之鋁合金材質固定夾，將幕簾固定於固定環上，可任意開閉，安裝拆卸使用方便

	ESE-SB
• 型號	全不銹鋼SUS304#材質
• 集水盤	尺寸910(W)x1060(D)x150(H)mm
• 設備全高	2450 mm
• 淋身器高	2100 mm
• 洗眼器高	1140 mm
• 設備口徑	設備入水管：1-1/4" SUS304#不銹鋼管 設備排水管：2" SUS304#不銹鋼管 淋身器管徑：3/4" SUS304#不銹鋼管 洗眼器管徑：3/8" SUS304#不銹鋼管
• 噴頭型式	洗眼器噴頭為霧擴散式塑膠材質，噴頭尺寸Ø50mm x 44mm，內層多孔不銹鋼過濾網片，附黃色塑膠防塵蓋，洗眼盆尺寸Ø345mm，抗UV耐酸鹼黃色塑膠材質 淋身器噴頭為沖淋式，抗UV耐酸鹼黃色塑膠材質(外部尺寸Ø200mm)
• 水壓	1 kg/cm ² 以上
• 開關方式	淋身器為雙向固定式拉動開關 洗眼器為手推式開關
• 腳踏板	格柵板型式，FRP材質，分成兩片式，方便掀開維護及清潔
• 排水設計	左右兩側下方後面各具有一組2 inch排水口，具可拆卸式濾網方便維護及清潔，一端附管塞，可依環境需求選擇排水端
• 幕簾架	採用不銹鋼SUS304#材質圓管，製作成方形架子
• 幕簾	黃色PVC塑膠布簾，二組上下方具孔位安裝幕簾移動夾及固定夾，兩邊具魔鬼氈，可以將二片幕簾予以貼合在一起，加強密閉之效果，減少灑水外濺之情形
• 幕簾移動夾	移動夾具可任意開閉，安裝拆卸幕簾非常方便
• 幕簾架定位桿	不銹鋼SUS304#材質圓管作彎曲處理，可平行或垂直於沖身桿來作安裝處理
• 幕簾架固定夾	MS塑膠材質，尺寸有70 x 30mm及70 x 15mm兩種
• 指示名牌	305x230mm，中英文指示及圖樣



• 型號	ESE-B
• 集水盤	全不銹鋼SUS304#材質 尺寸910(W)x1060(D)x150(H)mm
• 設備全高	2450 mm
• 淋身器高	2100 mm
• 洗眼器高	1140 mm
• 設備口徑	設備入水管：1-1/4" SUS304#不銹鋼管 設備排水管：2" SUS304#不銹鋼管 淋身器管徑：3/4" SUS304#不銹鋼管 洗眼器管徑：3/8" SUS304#不銹鋼管
• 噴頭型式	洗眼器噴頭為霧擴散式塑膠材質，噴頭尺寸Ø50mm x 44mm，內層多孔不銹鋼過濾網片，附黃色塑膠防塵蓋，洗眼盆尺寸Ø345mm，抗UV耐酸鹼黃色塑膠材質 淋身器噴頭為沖淋式，抗UV耐酸鹼黃色塑膠材質(外部尺寸Ø200mm)
• 水壓	1 kg/cm ² 以上
• 開關方式	淋身器為雙向固定式拉動開關 洗眼器為手推式開關
• 腳踏板	格柵板型式，FRP材質，分成兩片式，方便掀開維護及清潔
• 排水設計	左右兩側下方後面各具有一組2 inch排水口，具可拆卸式濾網方便維護及清潔，一端附管塞，可依環境需求選擇排水端
• 幕簾架	採用不銹鋼SUS304#材質圓管，製作成圓形架子
• 幕簾	黃色PVC塑膠布簾，二組
• 幕簾移動夾	移動夾具可任意開閉，安裝拆卸幕簾非常方便
• 幕簾架定位桿	不銹鋼SUS304#材質圓管作彎曲處理，可平行或垂直於沖身桿來作安裝處理
• 幕簾架固定夾	MS塑膠材質，尺寸有70 x 30mm及70 x 15mm兩種
• 指示名牌	305x230mm，中英文指示及圖樣



	ESE-R1	ESE-R2
• 型號	SUS304#材質	瓷白色PP材質
• 隔板材質	910(W)x1010(D)x2400(H)mm	
• 外部尺寸	全不銹鋼SUS304#材質	
• 集水盤	尺寸910(W)x1010(D)x150(H)mm	
• 淋身器高	2150mm	
• 洗眼器高	1140mm	
• 設備口徑	設備入水管：1-1/4" SUS304# 不銹鋼管 設備排水管：2" SUS304# 不銹鋼管 淋身器管徑：3/4" SUS304# 不銹鋼管 洗眼器管徑：3/8" SUS304 # 不銹鋼管	
• 噴頭型式	洗眼器噴頭為霧擴散式塑膠材質，噴頭尺寸Ø50mm x 44mm，內層多孔不銹鋼過濾網片，附黃色塑膠防塵蓋，洗眼盆尺寸Ø345 mm，抗UV耐酸鹼黃色塑膠材質 淋身器噴頭為沖淋式，抗UV耐酸鹼黃色塑膠材質(外部尺寸Ø200mm)	
• 水壓	1 kg/cm ² 以上	
• 開關方式	淋身器為雙向固定式拉動開關 洗眼器為雙向固定式手推板及特殊不銹鋼8字型鏈條連動腳踏板兩種開關方式	
• 腳踏板	格柵板型式，FRP材質，分成兩片式方便掀開維護及清潔	
• 排水設計	左右兩側下方後面各具有一組2inch排水口，具可拆卸式濾網方便維護及清潔，一端附管塞，可依環境需求選擇排水端	
• 指示名牌	300x220mm，中英文指示及圖樣(以反光紙印刷)，貼在左右兩側，另正面上方有大小480x160mm之指示名牌	
• 快速操作指引銘板	300x210mm，防水塑膠材質，中英文字說明及圖樣指示，貼在洗眼站正面背板，方便察看	
• 門簾	使用摺疊式象牙白色塑膠拉門，具上下兩排半透明視窗，可輕易開閉，使用非常方便	



- | | ESE-R1-AS | ESE-R2-AS |
|-------------|--|------------------|
| • 型號 | SUS304#材質 | 瓷白色PP材質 |
| • 隔板材質 | 910(W)x1010(D)x2400(H)mm | |
| • 外部尺寸 | 2150mm | |
| • 淋身器高 | 1140mm | |
| • 洗眼器高 | 設備入水管：3/4" SUS304# 不銹鋼管 | |
| • 設備口徑 | 設備排水管：2" SUS304# 不銹鋼管 | |
| | 淋身器管徑：3/4" SUS304# 不銹鋼管 | |
| | 洗眼器管徑：3/8" SUS304# 不銹鋼管 | |
| • 噴頭型式 | 洗眼器噴頭為霧擴散式塑膠材質，噴頭尺寸Ø50mm x 44mm，內層多孔不銹鋼過濾網片，外部附有黃色塑膠防塵蓋，洗眼盆尺寸Ø345mm，不銹鋼SUS304# /抗UV耐酸鹼黃色塑膠材質
淋身器噴頭為沖淋式，不銹鋼SUS304# /抗UV耐酸鹼黃色塑膠材質(外部尺寸Ø200mm) | |
| • 水壓 | 1 kg/cm ² 以上 | |
| • 開關方式 | 淋身器為雙向固定式拉動開關
洗眼器為雙向固定式手推板及特殊不銹鋼8字型鏈條連動腳踏板兩種開關方式 | |
| • 集水槽 | 使用全不銹鋼SUS304#材質，四周相接處，採用滿焊處理 | |
| • 腳踏板 | 格柵板型式，黃色FRP材質，可掀開方便維護及清潔 | |
| • 排水設計 | 左右兩側下方後面各具有一組2inch排水口，具可拆卸式濾網方便維護及清潔，一端附管塞，可依環境需求選擇排水端 | |
| • 指示名牌 | 300x220mm，中英文指示及圖樣(以反光紙印刷)，貼在左右兩側，另正面上方另有480x160mm大小之指示名牌 | |
| • 警報裝置/警報啟動 | 門簾拉開時，利用一磁簧開關啟動警報器沖身洗眼部分，利用水流開關之水流動來啟動第二道蜂鳴器及警示燈 | |
| • 快速操作指引銘板 | 300x210mm，防水塑膠材質，中英文字說明及圖樣指示，貼在洗眼站正面背板，方便察看 | |
| • 門簾 | 使用摺疊式象牙白色塑膠拉門，具上下兩排半透明視窗，可輕易開閉，使用非常方便 | |



• 型號	ESE-R1B	ESE-R2B
• 隔板材質	SUS304#材質	瓷白色PP 板
• 外部尺寸	910(W)x1010(D)x2700(H)mm	
• 淋身器高	2450mm	
• 洗眼器高	1140mm	
• 設備口徑	設備入水管：1-1/4" SUS304# 不銹鋼管 設備排水管：1" SCH. 80 UPVC 材質 淋身器管徑：3/4" SUS304# 不銹鋼管 洗眼器管徑：3/8" SUS304# 不銹鋼管	
• 噴頭型式	洗眼器噴頭為霧擴散式塑膠材質，噴頭尺寸Ø50mm x 44mm，內層多孔不銹鋼過濾網片，外部附有黃色塑膠防塵蓋，洗眼盆尺寸Ø345mm，抗UV耐酸鹼黃色塑膠材質 淋身器噴頭為沖淋式，抗UV耐酸鹼黃色塑膠材質(外部尺寸Ø200mm)	
• 水壓	1 kg/cm ² 以上	
• 開關方式	淋身器為雙向固定式拉動開關 洗眼器為雙向固定式手推板及特殊不銹鋼8字型鏈條連動腳踏板兩種開關方式	
• 集水槽	使用全不銹鋼SUS304#材質，四周相接處，採用滿焊處理	
• 腳踏板	格柵板型式，黃色FRP材質，可掀開方便維護及清潔	
• 指示名牌	300x220mm，中英文指示及圖樣(以反光紙印刷)，貼在左右兩側，另正面上方另有480x160mm大小之指示名牌	
• 快速操作指引銘板	300x210mm，防水塑膠材質，中英文字說明及圖樣指示，貼在洗眼站正面背板，方便察看	
• 門簾	使用摺疊式象牙白色塑膠拉門，具上下兩排半透明視窗，可輕易開閉，使用非常方便	
• 排水幫浦	1/2HP SUS304#材質，1Ø 110V，Head 7M，流量：150 LPM	



- 型號 **ESE-R1+EX-SINK**
- 隔板材質 SUS304#材質 瓷白色PP 板
- 外部尺寸 910(W)x1010(D)x2500(H)mm
- 淋身器高 2150mm
- 洗眼器高 1140mm
- 設備口徑 設備入水管：1-1/4" SUS304# 不銹鋼管
設備排水管：2" SUS304# 不銹鋼管
淋身器管徑：3/4" SUS304# 不銹鋼管
洗眼器管徑：3/8" SUS304# 不銹鋼管
- 噴頭型式 洗眼器噴頭為霧擴散式塑膠材質，噴頭尺寸 $\varnothing 50\text{mm} \times 44\text{mm}$ ，內層多孔不銹鋼過濾網片，外部附有黃色塑膠防塵蓋，洗眼盆尺寸 $\varnothing 345\text{mm}$ ，SUS304# 不銹鋼材質
淋身器噴頭為沖淋式，SUS304# 不銹鋼材質(外部尺寸 $\varnothing 200\text{mm}$)
1 kg/cm² 以上
- 水壓 淋身器為雙向固定式拉動開關
開關方式 洗眼器為雙向固定式手推板及特殊不銹鋼8字型鏈條連動腳踏板兩種開關方式
- 集水槽 使用全不銹鋼SUS304#材質，四周相接處，採用滿焊處理
- 腳踏板 格柵板型式，黃色FRP材質，可掀開方便維護及清潔
- 排水設計 左右兩側下方後面各具有一組2inch排水口，具可拆卸式濾網方便維護及清潔，一端附管塞，可依環境需求選擇排水端
- 排水水箱 不銹鋼SUS304#材質，尺寸約350(W)x350(D)x450(H)mm
排水幫浦採用不銹鋼沉水式幫浦，1/2 HP
控制箱採用不銹鋼SUS304#材質，內含控制零配件
- 指示名牌 300x220mm，中英文指示及圖樣(以反光紙印刷)，貼在左右兩側，另正面上方另有480x160mm大小之指示名牌
- 門簾 使用摺疊式象牙白色塑膠拉門，具上下兩排半透明視窗，可輕易開閉，使用非常方便

■ 落地型洗眼器



- | | | |
|--------|--|---------------------------------|
| • 型號 | EEW-F | EEW-F (F) |
| • 洗眼器高 | 1080mm | |
| • 設備口徑 | 設備入水管： 3/8"，SUS304#不銹鋼管
設備排水管：1 1/4"，SUS304#不銹鋼管
洗眼器管徑： 3/8"，SUS304#不銹鋼管 | |
| • 噴頭型式 | 洗眼器噴頭為霧擴散式塑膠材質，噴頭尺寸Ø50mm x 44mm，內層多孔不銹鋼過濾網片，附黃色塑膠防塵蓋，洗眼盆尺寸Ø345mm，抗UV耐酸鹼黃色塑膠材質 | |
| • 水壓 | 1 kg/cm ² 以上 | |
| • 開關方式 | 雙向固定式手推板開關 | 雙向固定式手推板開關及特殊不銹鋼8字鏈條連動腳踏板兩種開關方式 |
| • 備註 | 全套管件為不銹鋼SUS304#材質，並作電解防銹處理
附指示名牌（150x220mm，中英文指示及圖樣） | |

■ 壁掛式洗眼器



- | | |
|--------|--|
| • 型號 | EEW-W |
| • 設備口徑 | 設備入水管： 3/8"，SUS304#不銹鋼管
設備排水管：1 1/2"，SUS304#不銹鋼管
洗眼器管徑： 3/8"，SUS304#不銹鋼管 |
| • 噴頭型式 | 洗眼器噴頭為霧擴散式塑膠材質，噴頭尺寸Ø50mm x 44mm，內層多孔不銹鋼過濾網片，附黃色塑膠防塵蓋，洗眼盆尺寸Ø345mm，抗UV耐酸鹼黃色塑膠材質 |
| • 水壓 | 1 kg/cm ² 以上 |
| • 開關方式 | 雙向固定式手推板開關 |
| • 備註 | 全套管件為不銹鋼SUS304#材質，並作電解防銹處理
附指示名牌（150x220mm，中英文指示及圖樣） |

■ 壁掛式緊急沖身器



- 型號 **ES-W**
- 設備口徑 設備入水管：1-1/4" SUS304# 不銹鋼管
淋身器管徑： 3/4" SUS304# 不銹鋼管
- 噴頭型式 淋身器噴頭為沖淋式，抗UV耐酸鹼黃色塑膠材質(外部尺寸Ø200mm)
- 固定座 尺寸Ø190mm，不銹鋼材質
- 水壓 1 kg/cm² 以上
- 開關方式 淋身器為雙向固定式拉動開關
- 備註 1.全套管件為不銹鋼SUS304#材質，並作電解防銹處理
2.附指示名牌(150x 220mm，中英文指示及圖樣)
3.尺寸誤差為±2%



■ 落地型緊急沖身器

- 型號 **ES-F**
- 設備規格 設備全高 — 2250mm
淋身器高 — 2120mm
- 設備口徑 設備入水管：1-1/4" SUS304# 不銹鋼管
淋身器管徑： 3/4" SUS304# 不銹鋼管
- 噴頭型式 淋身器噴頭為沖淋式，抗UV耐酸鹼黃色塑膠材質(外部尺寸Ø200mm)
- 水壓 1 kg/cm² 以上
- 開關方式 淋身器為雙向固定式拉動開關
- 備註 1.全套管件為不銹鋼SUS304#材質，並作電解防銹處理
2.附指示名牌(150 x 220mm，中英文指示及圖樣)
3.尺寸誤差為±2%

■ 桌上型抽取式緊急洗眼器



EEW-DM



EEW-DM2

■ 壁掛抽取式緊急洗眼器



EEW-WM

• 型號	EEW-DM	EEW-DM2	EEW-WM
• 噴頭數量	1	2	1
• 沖眼噴頭	塑膠材質，霧擴散式噴頭，噴頭尺寸Ø50mmx44mm，內層多孔不銹鋼過濾網片，外部附黃色塑膠防塵蓋，由防水珠鏈和本體聯結		
• 控制閥本體及啟動板手	銅質鑄造成型，外部經鍍鉻處理本體止洩部分採用鐵弗龍材質迫緊，耐操耐用，壽命更長		
• 把手	黃色PVC材質，握取方便		
• 固定座	UPVC材質	不銹鋼SUS304#材質	
• 高壓進水軟管	黃色PVC管，夾紗處理，可耐高壓500 psi		
• 標示牌	尺寸220x150mm，塑膠材質，黃底黑字標示鮮明，並具中英文指示及圖樣		
• 入水管徑	3/8 inch		
• 水壓	1 kg/cm 以上		
• 按裝方式	將固定座安裝於水槽旁之檯面，壁掛式則固定於牆面上，再將進水軟管和進水源作聯接		
• 使用方式	使用時可隨意抽取，押下啟動板手，固定環可自動扣住板手，沖眼器便可輕鬆連續使用		
• 特點	沖眼噴頭具塑膠防塵蓋，平常作防塵用，避免使用時，因噴頭表面不淨所造成之二次傷害，另內部之多孔式不銹鋼過濾網片，除了可過濾水質外，更具有減壓作用，防止打開時短暫的高水壓沖傷眼睛，防塵蓋與本體利用珠鏈作聯結可防止脫落，使用方便		



- | | |
|----------|--|
| • 型號 | EEW-D |
| • 全尺寸 | 205(W)x95(D)x400(H)mm |
| • 入水管徑 | 1/2" 銅製PT牙管 |
| • 洗眼器管徑 | 1/2" SUS304 # 不銹鋼管 |
| • 洗眼噴頭管徑 | 3/8" SUS304 # 不銹鋼接管 |
| • 噴頭型式 | 洗眼器噴頭為霧擴散式塑膠材質，噴頭尺寸Ø50mmX44mm，內層多孔不銹鋼過濾網片，附黃色防塵蓋，水噴出時，會自動彈開。 |
| • 開關使用方式 | 直接將洗眼器導水管向前拉下，即打開出水，往後向上推回便關閉水流，使用便捷。 |
| • 啟動閥門 | 特殊閥門設計，銅質鑄造成型，外部經鍍鉻處理，本體止洩部份採用鐵弗龍材質迫緊，耐操耐用，壽命更長。 |
| • 標示牌 | 尺寸220x150mm，塑膠材質，黃底黑字標示鮮明，並具中英文指示及圖樣。 |





- 型號 **EEW-SD**
- 全尺寸 120(W)x95(D)x460(H)mm
- 入水管徑 1/2" 銅製PT牙管
- 洗眼器管徑 1/2" SUS304 # 不銹鋼管
- 洗眼噴頭管徑 3/8" SUS304 # 不銹鋼接管
- 噴頭型式 洗眼器噴頭為多孔擴散式，Nylon工程塑膠材質，噴頭尺寸Ø50mmX44mm，附黃色防塵蓋，水噴出時，會自動彈開。
- 安裝方式 可依水槽之位置，選擇裝在水槽之左側或右側，只要調整定位桿位置即可。
- 開關使用方式 直接將洗眼器導水管向左或向右拉下，即打開出水，向上推回去便關閉水流，使用便捷。
- 啟動閥門 特殊閥門設計，銅質鑄造成型，外部經鍍鉻處理，本體止洩部份採用鐵弗龍材質迫緊，耐操耐用，壽命更長。
- 標示牌 尺寸220x150mm，塑膠材質，黃底黑字標示鮮明，並具中英文指示及圖樣。





沖身盤+天花板飾板

- ul>
- 型號 **EEW-WD**
- 箱體尺寸 內箱體尺寸:500(W)x800(H)x90(D)mm
外部尺寸:550(W)x850(H)x100(D)mm
- 箱體材質 不銹鋼SUS304#材質，外部並作特殊烤漆處理
- 設備口徑 設備入水管徑：1inch
設備排水管徑：1 1/2inch
沖身器管徑：3/4inch
洗眼器管徑：3/8inch
- 噴頭型式 洗眼器噴頭為霧擴散式塑膠材質，
噴頭尺寸Ø50mm x 44mm，內層多孔不銹鋼過濾網片
- 沖身蓬蓬頭 採用不銹鋼材質SUS304#材質製成，有擴邊修飾板遮飾天花板開孔，修飾板材質使用不銹鋼SUS304#材質
- 開關方式 洗眼器為雙向固定式手推拉門板啟動開關
沖身器為雙向固定式手拉桿啟動開關
- 水流調整功能 具水流調整裝置可調整水流大小，使在不同水壓時穩定噴出水之流量不致噴出水濺出接水槽外而濺濕地面
- 水壓 1 kg/cm² 以上
- 備註 1.全套管件為不銹鋼SUS304#材質，並作電解防銹處理
2.下部具有修繕門片，方便安裝及維修施工
3.附指示標示(中英文指示及圖樣)

■ 嵌入式緊急沖身器



型號	ES-WD	ES-RD
固定方式	壁掛式	屋頂型
設備口徑	設備入水管1-1/4"SUS304#不銹鋼管 淋身器管徑3/4"SUS304#不銹鋼管	
噴頭型式	採用不銹鋼SUS304#材質製成， 有擴邊修飾板遮飾天花板開孔， 修飾材質使用SUS304#材質	
固定座	尺寸Ø190mm，不銹鋼材質	
水壓	1 kg/cm ² 以上	
開關方式	淋身器為雙向固定式雙拉環開關	
備註	1.全套管件為不銹鋼SUS304#材質， 並作電解防銹處理 2.附指示名牌(150x220mm，中英文指 示及圖樣) 3.尺寸誤差為±2%	

■ 壁掛式



■ 屋頂型





	ESE-MSB
• 型號	
• 集水盤	全不銹鋼SUS304#材質 尺寸910(W)x1060(D)x150(H)mm
• 活動固定輪	集水槽下方具4組活動輪，其中 2組活動輪具剎車固定裝置，方 便移動及固定
• 設備全高	2450 mm
• 淋身器高	2100 mm
• 洗眼器高	1140 mm
• 設備口徑	設備入水管：1-1/4" SUS304#不 銹鋼管 設備排水管：2" SUS304#不 銹鋼管 淋身器管徑：1-1/4" SUS304#不 銹鋼管 洗眼器管徑：3/8" SUS304#不 銹鋼管
• 噴頭型式	洗眼器噴頭為霧擴散式塑膠材 質，噴頭尺寸Ø50mm x 44mm， 內層多孔不銹鋼過濾網片，附 黃色塑膠防塵蓋，洗眼盆尺寸 Ø345mm，全不銹鋼SUS304# 材質 淋身器噴頭為沖淋式，不銹鋼 SUS304# 材質(外部尺寸Ø200mm) 噴頭沖孔Ø4.5x90孔
• 水壓	1 kg/cm ² 以上
• 開關方式	淋身器為雙向固定式拉動開關 洗眼器為手推式開關
• 腳踏板	格柵板型式，FRP材質，分成 兩片式，方便掀開維護及清潔
• 集水盤	左右兩側下方後面各具有一組 2 inch排水口，具可拆卸式濾 網方便維護及清潔，一端附管 塞，可依環境需求選擇排水端 週邊具6個幕簾固定環，達到固 定幕簾下端效果，避免晃動， 加強收集及排水效果
• 幕簾架	採用不銹鋼SUS304#材質圓管 ，製作成方形架子
• 幕簾	黃色PVC塑膠布簾，二組 上下方具孔位安裝幕簾移動夾 及固定夾，兩邊具有魔鬼氈，可 以將二片幕簾予以貼合在一起， 加強密閉之效果，減少灑水外濺 之情形
• 幕簾移動夾	移動夾具可任意開閉，安裝拆卸 幕簾非常方便
• 幕簾固定夾	固定夾可讓幕簾固定在集水槽固 定環上，可任意開閉，安裝拆卸 非常方便

- 幕簾架定位桿 不銹鋼SUS304#材質圓管作彎
曲處理，可平行或垂直於沖身
桿來作安裝處理
- 幕簾架固定夾 MS塑膠材質，尺寸有70 x 30mm
及70 x 15mm兩種
- 指示名牌 305x230mm，中英文指示及圖樣
固定於沖身桿上，另左右有大
小480x160mm之指示名牌，利
用不銹鋼8字型鏈條懸吊



■ 移動式多噴頭緊急沖淋站

- 型號 **MES**
- 外部尺寸 約90(W)x100(D)x220(H)cm
- 隔板材質 5mm厚白色PP板
- 沖身噴頭數量 20個
- 設備口徑 設備入水口：1-1/4"SUS304#不銹鋼管
沖淋器閥門：1-1/4"
沖身噴頭內牙口徑：3/8"
1-1/4"SUS304#不銹鋼管
- 沖身管路 沖身器噴頭為多孔式，NYLON塑膠材質，噴頭尺寸 Ø38x44mm
- 噴頭型式
- 水壓 1 kg/cm² 以上
- 開關方式 沖身器為雙向固定式推拉桿
- 指示名牌 上方：正面及後面具中英文指示名牌含圖示，尺寸480x160mm
左右兩側：貼有中英文指示及圖樣，尺寸300x220mm
- 擴充外接沖身器高度 約210cm
- 擴充外接洗眼器高度 約104cm
- 可擴充之加購配備 壁掛式洗眼器、上方沖身盤
移動式集水槽

■ 可擴充式配件

● 沖身器

- 型號 **ES-M**
- 管路材質 全不銹鋼SUS304#材質
- 設備口徑 3/4"SUS304#不銹鋼管
- 噴頭型式 沖淋式噴頭，不銹鋼材質(外部尺寸 Ø 200mm)
- 水壓 1 kg/cm² 以上



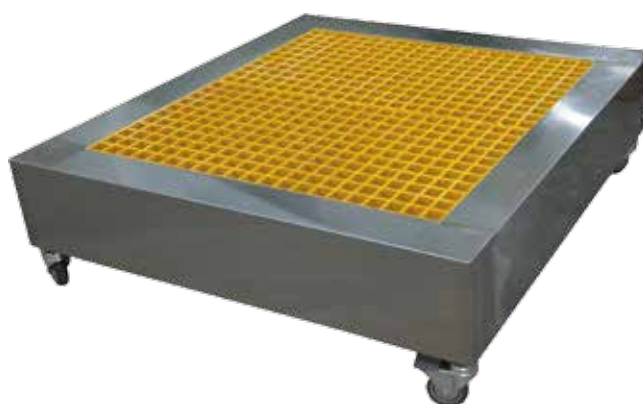


●移動式集水槽

- 型號 **SK-M**
- 材質 全不銹鋼SUS304#材質
- 尺寸 約1010(W)x1060(D)x200(H)mm
- 排水設計 左右兩側後面下方各具一組2"排水口，具可拆卸式濾網，方便維護及清潔，一端附管塞，可依環境需求選擇排水端，或兩端一起使用加強排水效果
- 腳踏板 格柵板型式，FRP材質，分成兩片，方便掀開維護及清潔
- 移動輪 2"活動輪，具剎車

●洗眼器

- 型號 **EEW-SDM**
- 尺寸 約120(W)x95(D)x460(H)mm
- 入水管徑 1/2"PT牙管
- 洗眼器管徑 1/2"SUS304#不銹鋼管
- 洗眼器噴頭管徑 3/8"SUS304#不銹鋼接管
- 噴頭型式 洗眼器噴頭為多孔擴散式，NYLON工程塑膠材質，噴頭尺寸 Ø50mmx44mm
- 開關使用方式 直接將洗眼器拉下，即打開出水，向上推回去便關閉水流，使用便捷
- 啟動閥門 特殊閥門設計，銅質鑄造成型，外部經鍍鉻處理，本體止洩部分採用鐵氟龍材質迫緊，耐操耐用，使用壽命長
- 水量調整 具1/2"水量調節閥，可以調整洗眼器出水大小
- 壁掛座 尺寸120(W)x115(D)x80(H)mm，不銹鋼材質
- 水壓 1 kg/cm² 以上



■ 非加壓自容式洗眼器



- **型號** EEW-NP
- **洗眼器型式** 非加壓自容式
- **使用方式** 使用時只要平順地將洗眼盤拉下，清洗液即會自動噴出，使用者將雙眼靠近洗眼噴頭，利用雙手將眼瞼打開，讓清洗液充分浸濕眼睛，使用完畢後，只要將洗眼盤向上推回至定位固定即可，水流便自動停止。
- **桶槽本體** 尺寸:550(W)x550(D)x650(H)mm
HDPE 材質，並作抗 UV 防焰處理。
- **桶槽容量** 80 公升
- **有效清洗容量** 40 公升，可提供 15 分鐘以上之沖洗時間
- **洗眼盤** 尺寸:約 204(W)x326(L)x111(H)mm
HDPE 材質，並作抗 UV 防焰處理。
- **洗眼噴頭** 黃色尼龍塑膠材質，耐酸鹼耐溶劑且耐磨性佳，多孔式噴水，提供 1.5L/min 以上之出水
- **進水管路** 進水管及防漏迫緊皆採用矽膠材質，耐用性佳
- **排水管路** 1/2" PVC 透明管，可直接至水槽排放，或接至廢液收集桶內作收集，使用方便。
- **標示銘板** 裝置正前方具有明顯之標示銘板
- **快速操作指引** 裝置正面左方具有簡易之操作圖示指引
尺寸約:100(W)x250(L)mm
- **操作保養說明** 裝置正面右方具有簡易之操作圖示指引
尺寸約:100(W)x250(L)mm
- **防腐抗菌保存劑** 每瓶 500ml 具防腐抗菌效果，換裝洗眼器洗液時使用，每次一瓶。

■ 選擇型附件：

- **EEW-NPS-UB 上支撐架**
尺寸：105(W)x55(D)x135(H)mm
材質：全不銹鋼 SUS304# 材質，厚 2.0mm
 - **EEW-NPS-DB 下支撐架**
尺寸：200(W)x280(D)x110(H)mm
材質：全不銹鋼 SUS304# 材質，厚 1.5mm
 - **EEW-NP-MC 不銹鋼推車**
尺寸:600(W)x600(D)x750/850(H)mm，組合式
，全不銹鋼 SUS 材質
 - **EEW-NP-NB 廢液儲存桶**
尺寸: ϕ 36x57(H)cm，容量:46 公升
材質:半透明 PE 材質
含排水龍頭及標示貼紙
- Orgcure 防腐抗菌保存劑**
用途:自容式緊急洗眼器專用
容量:500ml



- 型號 **EEW-NPS**
- 洗眼器型式 非加壓自容式
- 使用方式 使用時只要平順地將洗眼盤拉下，清洗液即會自動噴出，使用者將雙眼靠近洗眼噴頭，利用雙手將眼瞼打開，讓清洗液充分浸濕眼睛，使用完畢後，只要將洗眼盤向上推回至定位固定即可，水流便自動停止。
- 桶槽本體 尺寸:550(W)x410(D)x430(H)mm
HDPE 材質，並作抗 UV 防焰處理。
- 桶槽容量 52 公升
- 有效清洗容量 42 公升，可提供 15 分鐘以上之沖洗時間
- 洗眼盤 尺寸:約 204(W)x326(L)x111(H)mm
HDPE 材質，並作抗 UV 防焰處理。
- 洗眼噴頭 黃色尼龍塑膠材質，耐酸鹼耐溶劑且耐磨性佳，多孔式噴水，提供 1.5L/min 以上之出水
- 進水管路 進水管及防漏迫緊皆採用矽膠材質，耐用性佳
- 標示銘板 裝置正前方具有明顯之標示銘板
- 快速操作指引 裝置正面左方具有簡易之操作圖示指引
尺寸約:100(W)x220(L)mm
- 操作保養說明 裝置正面右方具有簡易之操作圖示指引
尺寸約:100(W)x220(L)mm
- 防腐抗菌保存劑 每瓶 500ml 具防腐抗菌效果，換裝洗眼器洗液時使用，每次一瓶。

■ 選擇型附件：

※建議加購附件：

- EEW-NPS-UB 上支撐架
尺寸：105(W)x55(D)x135(H)mm
材質：全不銹鋼SUS304#材質，厚2.0mm
- EEW-NPS-DB 下支撐架
尺寸：200(W)x260(D)x110(H)mm
材質：全不銹鋼SUS304#材質，厚1.5mm

※其他附件：

- EEW-NPS-MC 鋁擠型推車
尺寸：600(W)x520(D)x1550/1660(H)mm，組合式
骨架材質：40mm方形鋁擠型材質
上支撐架材質：全不銹鋼SUS304#材質，厚2.0mm
下支撐架材質：全不銹鋼SUS304#材質，厚1.5mm
具活動輪，其中二輪附剎車裝置
- EEW-NPS-WB 廢液儲存桶
尺寸：475/515(W)x300/340(D)x340(H)mm，容量52公升
材質：PE材質
- Orgcure 防腐抗菌保存劑
用途：自容式緊急洗眼器專用
容量：500ml





	型號	EEW-MA
桶槽本體	• 材質	不銹鋼SUS304#材質
	• 外部尺寸	Ø350 X 750 (H) mm
	• 容量	60公升 (15加侖)，可提供15分鐘以上之沖洗時間
	• 安全閥	桶槽頂部附有銅製洩壓閥，當壓力超過120 psi時，即自動洩壓，以保障操作安全。
	• 壓力指示表	具有色層區域指示銘板之壓力表，提供加壓動作之最佳導引，亦方便平時觀察桶內之壓力狀況。
	• 液位指示	桶槽背面具有液位指示裝置，從浮動紅球可瞭解桶內之水位情況，並具有注水位之指示，方便注水作業。
	• 活動輪裝置	桶槽背面上方具有手推把手，下方附有活動輪，在移動位置時，只要利用把手，便可輕鬆移動，把手、活動輪和桶槽結為一體，不但方便更具整體美感。
設備規格	• 加壓裝置	方便型加壓氣嘴，不論使用空壓機或汽機車打氣機皆可使用，攜帶至外，無困擾。
	• 全尺寸	350(W) X 600(D) X 1200(H) mm
	• 洗眼出水口高	1140 mm
	• 洗眼器管徑	1/2" SUS304#不銹鋼管
	• 洗眼噴頭管徑	3/8" SUS304#不銹鋼接管 (PT)
	• 噴頭型式	洗眼器噴頭為霧擴散式塑膠材質，噴頭尺寸Ø50mmX44mm，內層多孔不銹鋼過濾網片，附黃色防塵蓋，水噴出時，會自動彈開。
	• 開關方式	手推式推板開關，推板上貼有指示標誌。
輔助水槍	• 啟動閥門	1/2" 球閥
	• 材質	銅質鑄造成型，外部經鍍鉻處理，本體止洩部份採用鐵弗龍材質迫緊，耐操耐用，壽命更長。
	• 把手	黃色PVC材質，握取方便。
	• 進水軟管	1/4"藍色PU卷繞式軟管方便取用
備註	• 使用方式	使用時可隨意抽取，押下啟動板手，固定環可自動扣住板手，沖洗器便可輕鬆連續使用。
		1.全套管件為不銹鋼SUS304#材質，並作電解防銹處理。 2.附指示名牌 (380X600mm，中英文指示及圖樣)



EW-First-1



EW-First-2

特點

1. 安裝容易
選擇適當位置，利用合適之螺絲等五金零件，固定在牆上即可。
2. 使用方便
特殊設計之置放架，輕易地便可取下洗眼瓶，第一時間掀開瓶蓋即可使用，有效達到第一步驟之救援動作。
3. 操作容易
固定座及洗眼瓶上具有操作及注意事項等標示，讓使用者容易明瞭使用方式，操作簡易。
4. 特殊設計之洗眼瓶
洗眼瓶身之設計方便人員握取，且採用LDPE之材質，瓶身可輕鬆不斷擠壓，將洗眼液擠出達到沖洗眼睛之效果。
5. 方便開啟之洗眼瓶蓋
方便性高之瓶蓋設計，第一時間即可掀開使用，達到迅速救援之動作，另一方面，平時亦可防止粉塵或其他物質污染洗眼液，達到有效保存之功能。



EW-First-B

• 型號	EW-First-1	EW-First-2
• 尺寸	220(W)×480(H)×98(D)mm	440(W)×480(H)×98(D)mm
• 固定座	採用特殊抗UV黃色ABS塑膠材質，特殊之造型及卡栓設計，方便洗眼瓶取放，且不易掉落。	
• 標示貼紙	尺寸：195×75mm 表面作防水膜處理，中英文兩種版本，具操作及注意事項等標示，讓使用者容易瞭解使用方式，操作簡單。	
• 鏡子	無	尺寸：198×78mm 方便使用者自我觀察瞭解臉眼傷害之情況。
• 洗眼瓶	1瓶 特殊之瓶身設計，方便人員握取擠壓。 LDPE材質，容量750ml 洗眼瓶上印有操作及警告等相關英文標示，方便使用。	2瓶

當緊急沖身洗眼器一旦有人使用時，水流動則自動啟動警報蜂鳴器及旋轉閃燈，告知週邊人士有緊急危害事件，需要協助，另亦可加裝連線動作至危害中心，同時告知緊急防護處理中心，事故發生須作緊急處理。



ESE-AS



ESE-ASL



- ul>
- 型號 **ESE-AS**
- 安裝位置 系統可以輕易的安裝固定在1 1/4" 管件上(大部分沖身洗眼器管徑 1 1/4")
- 防水接線盒 尺寸 125x125x100mm，灰色ABS 材質，防水等級IP 66
- 防水接頭 接線盒之電源、感測訊號線等之 接頭皆具防水設計，防水等級 IP 68，材質採用尼龍PA 66製成(防水等級UL 94V-2)
- 防水塑 膠浪管 水流感測器之控制線外包覆尼龍 材質浪管，以保護控制線避免磨 損及絕緣。
- 水流感測器 材質：使用不銹鋼SUS304 # 材質
最大承載：50 W
最大電壓：220 VAC
最大電流：0.5 A
接管尺寸：3/4"
最小感應量：3 LPM
接合方式：建議使用垂直方式作 接管動作，另水平方 向亦可使用。
- 警示燈 LED迴轉式警示燈，使用電壓100 ~240V，防水等級IP 65
- ON/OFF開關 當水流動時，可使用此開關將警 報動作關掉，避免困擾(例如在檢 修設備時)
- 蜂鳴器 音量 85 dB以上
- 電源 110 V (220 V機型亦可接受訂製)電 源線4m
- 特點 (1)例用磁簧開關作為接點，無接 觸感應故障率低
(2)低流速(量)感應動作，即使只 有洗眼器部分動作，亦可有效 啟動自動警報裝置
(3)所有裝置皆作防水設計，使用 無慮
- 選購附件 感應式照明裝置(ESE-ASL) 110V

當緊急沖身洗眼器一旦使用時，無須銜接電源，單純水流動來引動水力警鐘產生巨大之鐘聲，告知週邊人士有緊急危害事件發生，需要協助，以便在事故發生後之第一時間立即作緊急處理，降低災害所產生之傷害。



新型專利號碼
第M590767號

ESE-WA



SB-T

■ 自動水力警鐘

- 型號 **ESE-WA**
- 安裝位置 將水力警鐘安裝於設備之入水口之前，和管件作適當銜接即可。
- 入水口徑 3/4" D (PT)
- 出水口徑 1" D (PT)
- 水量需求 18 l/min以上
- 警鐘音量 70 ~100dB以上
- 標準附管件 入水口：3/4" x 6 cm直管 x1
3/4"彎頭 x1
出水口：1" x 6 cm直管 x1
1-1/4" x 1" 卜申 x1
- 水壓限制 4 kg/cm²以下
- 特點 (1)無須銜接電源，不用考慮電路防水之相關問題。
(2)低流速(量)感應動作，即便只有洗眼器部分動作，亦可有效引動警鐘之鐘聲。
- 說明 (1)特殊專利設計，非一般消防警鐘之結構。
(2)使用時，直接將此裝置之入水及出水口和應用之設備或警示系統作銜接即可，安裝容易，使用便捷。

■ 測試幕簾組

- 型號 **SB-T**
- 幕簾 黃色PVC塑膠防焰布簾，尺寸約 ϕ 35x180(H)cm，符合CNS10285防焰布簾標準，具防焰安全中心測試報告。
- 束帶 黃色尼龍繩
- 繩扣 雙孔式繩扣，測試時，直接將尼龍束繩拉緊，繩扣便自動束緊。

■ 標示燈、位置指示燈



洗眼器標示燈

洗眼器位置指示燈

• 型號	ESE-365F	ESE-365S
• 燈具種類	標示燈(單面)	方向燈(雙面)
• 外殼材質		鋁合金+陽極處理
• 燈具尺寸		365x164x23mm
• 標示面尺寸		360x132x3mm
• 標示板材質		RMMA+PC
• 電源電壓		AC100~240V
• 照明燈	SMD LED x 18 Pcs	SMD LED x 35 Pcs
• 照明功率	1.2W	2.4W
• 緊急照明時間		>1.5 Hr
• 電池規格		Ni-MH 3.6V 600mAh
• 飽和充電時間		48Hr
• 淨重	0.5Kg	0.7Kg

■ 洗眼器標示吊牌、位置指示吊牌



洗眼器標示吊牌

洗眼器位置指示吊牌

• 型號	ESE-9	ESE-7
• 尺寸	450x170mm	400x160mm
• 材質	1.6mm厚PS材質	1.0mm厚PS材質

■ 配 件



ES-1
沖身盤 (標準)



ES-1S
不銹鋼沖身盤 (標準)



ES-1S-B
不銹鋼沖身盤(大流量)



EW-1
洗眼器噴頭組



上蓋組：EW-1-2(蓋子)
EW-1-3(黃色環)
EW-1-1
洗眼噴頭濾網組



ESE-3
標準型腳踏開關



ESE-3S
不銹鋼腳踏開關



ESE-9
8型不銹鋼鍊條



ESE-1
緊急沖身洗眼器標示牌



ESE-2
緊急沖身洗眼器標示牌(不銹鋼)



EW-7
緊急洗眼器標示牌



ES-5
緊急沖身器標示牌



ESE-6
洗眼站標示牌



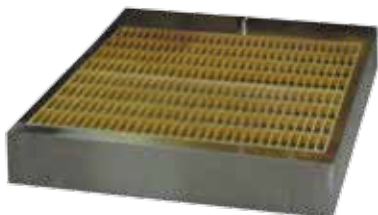
ESE-7
位置指示吊牌



ESE-365F
洗眼器標示燈



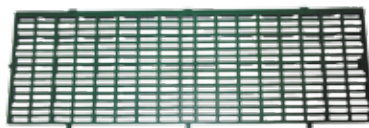
ESE-365S
洗眼器位置指示燈



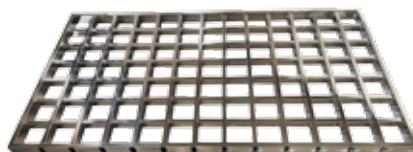
SK-1
不銹鋼集水槽



SK-2
FRP 格柵板



SK-3
PP 格柵板



SK-4
不銹鋼格柵板



EW-2
標準型洗眼盆



EW-2S
不銹鋼洗眼盆



ESE-5H
手推板



ESE-5
手推板



EW-8
標準型清洗水槍



EW-8-1
清洗水槍軟管



EW-9
簡易清洗水槍

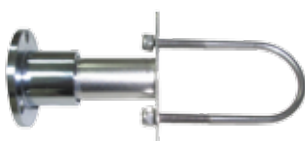


EEW-DM-01
水槍把手(黃色)

EEW-DM-02
抽取式洗眼器軟管



EEW-MA-1
移動式清洗裝置上蓋



ESE-8
防晃固定器



EW-3
三爪固定座



EW-4
雙眼洗眼出水管



ES-2
3/4"球閥



EW-6
3/8"球閥

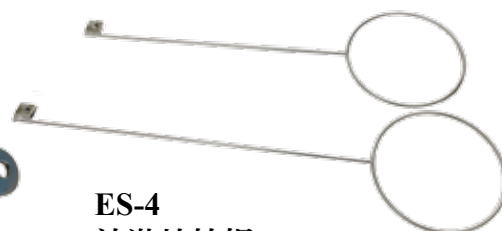


ES-8
1-1/4"球閥



ES-6
定位桿(標準)

ES-7
定位桿(大流量)



ES-4
沖淋站拉桿

ES-3
沖身器拉桿(標準)



SB-1-A
幕簾(圓形)



SB-1S-A
幕簾(方形)

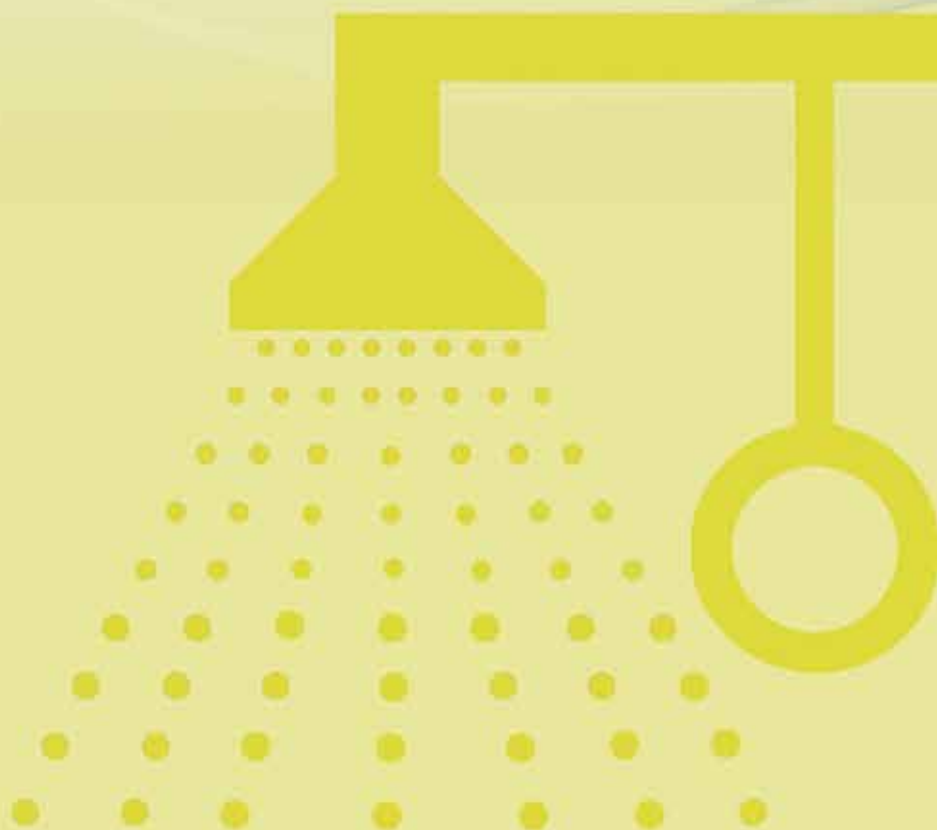


SB-1-6
幕簾葫蘆(梨)扣



ESE-R-1
沖淋站拉門





Distributor